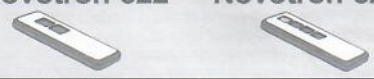
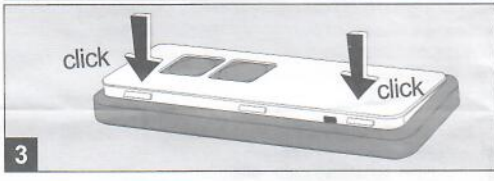
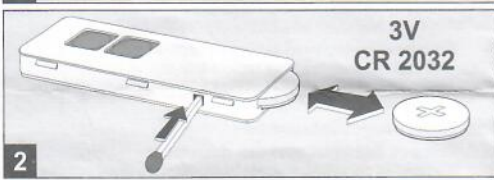


Novotron 522 Novotron 524



- | | |
|----------------------------|-----------------------|
| D Batteriewechsel | HR Zamjena baterijal |
| GB Changing the battery | SL Zamenjava baterij |
| F Changement des piles | DN Batteriskift |
| NL Vervangen van de accu | N Batteriskifte |
| E Cambio de la pila | S Batteribyite |
| I Cambio della batteria | FI Patterinvaihtol |
| PL wymiana baterii | LIT Baterijų keitimas |
| PT Substituição das pilhas | RU замена батареи |
| CZ Výměna baterie | TR Pil deđilirme |
| EL Αλλαγή μπαταριών | |



- | |
|---|
| D Einlernen Startfunktion / Zusatzfunktion |
| GB Teach-in start function / additional function |
| F Apprentissage fonction démarrage / Fonction complémentaire |
| NL Aanleren van de startfunctie / extra functie |
| E Memorización de la función de arranque / función adicional |
| I Apprendimento funzione di avviamento / funzione supplementare |
| PL kodowanie funkcji start / funkcja dodatkowa |
| PT Memorização função de arranque / função adicional |
| CZ Zadat startovací funkci / dodatečnou funkci |
| EL Εκμάθηση λειτουργία εκκίνησης / πρόσθετη λειτουργία |
| HU Indítási funkció / kiegészítő funkció betanítás |
| HR Inicijalno programiranje startne funkcije/dodatne funkcije |
| SL Učenje vklopa / dodatnih funkcij |
| DN Indlæring startfunktion / ekstra funktion |
| N innlæring startfunksjon / tilleggsfunksjon |
| S Lära in startfunktion / tillsatsfunktion |
| FI Käynnistystoiminnon / lisätoiminnon opettaminen |
| LIT Įjungimo ir papildomos funkcijos programavimas |
| RU обучение функция запуска / дополнительная функция |
| TR Bablatma Fonksiyonunu / Ýlave Fonksiyon Hakkýnda |

